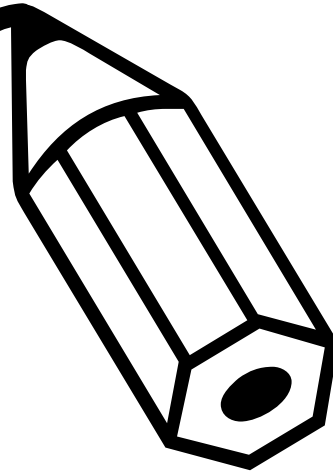


秋田大学医学部 保健学科



秋田大学
Akita University

令和3年度 入学試験が 変わります。



新型コロナウイルス感染症の感染状況によっては本リーフレットに記載されている内容を一部変更する可能性があります。

最新の情報は、秋田大学ホームページ上で周知しますので、定期的に最新の情報を確認してください。

令和2年7月30日

令和2年7月30日 「入学者選抜日程の概要」を一部変更しました。



なぜ
変わる
のか

どう
変わる
のか

将来は
地域社会への
貢献

秋田大学医学部保健学科では、令和3年度入試から自己推薦で志願できる「総合型選抜Ⅲ」を導入します。その理由は、主体的に学び、将来は地域社会に貢献したいという人を求めているからです。

一般選抜(前期日程)は、今までと同様の教科・科目及び配点で実施します。タイプが異なる選抜方法により多様な人を受け入れ、お互いが刺激し合い、高め合えるような秋田大学医学部保健学科を目指します。

選抜方法の変更

現在

- 推薦入試Ⅱ
- 一般入試(前期・後期)



これから(令和3年度入試から)

- 総合型選抜Ⅲ
- 一般選抜(前期)

※総合型選抜Ⅲ:大学入学共通テストの点数が基準以上の受験者を対象に、小論文と面接で合否を決める制度です。大学入学共通テストの「受験を要する教科・科目」は従来の推薦入試Ⅱと同様です。

※一般選抜(前期):個別学力検査等として英語と面接を課します。大学入学共通テストの「受験を要する教科・科目」は従来の一般入試(前期)と同様です。

新しい募集人員

看護学専攻

総合型選抜Ⅲ
25名
一般選抜(前期)
45名

理学療法学専攻

総合型選抜Ⅲ
8名
一般選抜(前期)
10名

作業療法学専攻

総合型選抜Ⅲ
9名
一般選抜(前期)
9名

入学者選抜日程の概要

● 総合型選抜Ⅲ

出願期間 令和2年10月15日(木)~21日(水)

試験日 令和2年12月5日(土)・6日(日)

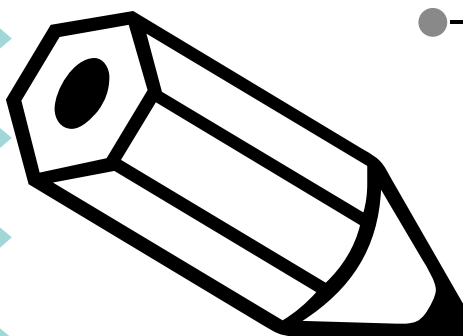
合格発表 令和3年2月8日(月)
2月11日(木)

● 一般選抜(前期)

出願期間 令和3年1月25日(月)~2月3日(水)
2月5日(金)

試験日 令和3年2月25日(木)

合格発表 令和3年3月6日(土)



総合型 選抜Ⅲ について

自求む 己む 推薦!

出願要件

- 詳細は秋田大学受験生ポータルサイト
<https://www.akita-u.ac.jp/admission/>
「入試の予告」で確認してください。
- ※理学療法学専攻では「令和3年3月に高等学校などを卒業・修了見込みの者」という要件があります。



出願のために準備するもの

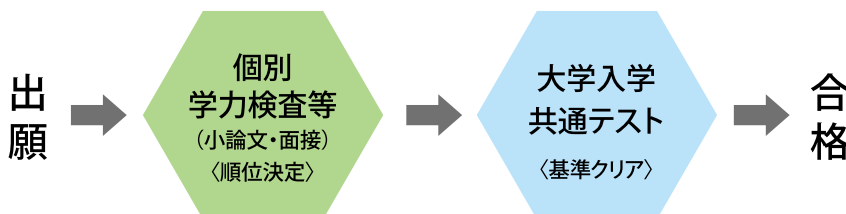
志願票

自己推薦書

調査書

- ※自己推薦書と調査書は、面接の参考資料として使用します。
- ※自己推薦書の様式は、学生募集要項に掲載します。

合格者の決め方



- ※個別学力検査等の点数で順位をつけます。
- 大学入学共通テストの点数が各専攻の基準点以上であることが合格の条件となります。

大学入学共通テストの基準点

看護学専攻

概ね**440**点以上
配点合計**800**点

理学療法学専攻

概ね**530**点以上
配点合計**900**点

作業療法学専攻

概ね**500**点以上
配点合計**900**点

- ※大学入学共通テスト平均点の動向や志願状況などによっては基準点を下げる場合があります。

大学共通テスト及び個別学力検査等の配点

		小論文	面接	国語	地歴公民	数学	理科	外国語	合計
看護学専攻	個別学力検査等	200	200						400
	共通テスト			200	100	200	100	200	800
理学療法学専攻	個別学力検査等	200	300						500
	共通テスト			200	※100 ※100	200	※100 ※100	200	900
作業療法学専攻	個別学力検査等	200	300						500
	共通テスト			200	※100 ※100	200	※100 ※100	200	900

注: 共通テスト欄の※印は、このうちから必要科目を選択するものです。

総合型選抜Ⅲで求める人物像

看護学専攻

看護学を学ぶために必要な基礎学力と看護職に対する興味と向上心を持ち、かつ地域社会における課題に関心がある学生を求めます。また、他者と協働しながらリーダーシップを発揮し、課題解決に向けて主体的に行動できる人を求めます。

理学療法学専攻

超少子高齢社会および地域社会において、理学療法士として活躍できる将来性が見込める人物を求めます。

作業療法学専攻

地域が抱える諸問題に関心があり、その解決に取り組む意欲のある人を求めます。

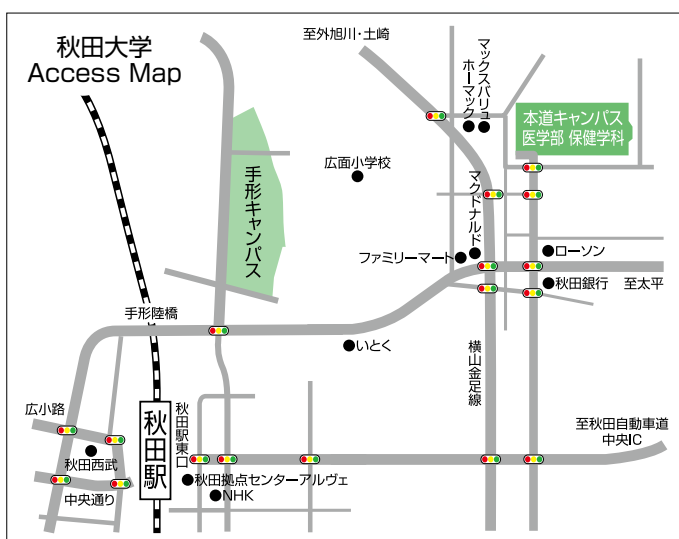
個別学力検査等の採点・評価の観点

●小論文

医療技術者としての適性と資質を判断するため、思考力、表現力、判断力などをみます。

●面接

地域社会に貢献する強い意欲、人の健康・生活に対する関心や理解、学習意欲と目的意識、他者への共感性とコミュニケーション能力、協調性などをみます。



秋田大学医学部 学務課保健学科担当

〒010-8543 秋田市本道1丁目1番1号
TEL.018-884-6505